

PARODONTOLOGIE

Der langfristige Erhalt Ihrer Zähne und Implantate hat in unserer Praxis oberste Priorität. Daher arbeiten wir nur nach neuesten wissenschaftlichen Methoden, um Ihnen das bestmögliche Behandlungsergebnis gewährleisten zu können.

Unsere Leistungen:

- **Behandlung durch ein Spezialistenteam**
- **Reinigung der Zahnoberflächen mit schonenden Instrumenten**
- **Schmerzlose Bakterienreduktion mit Lasertechnologie**
- **Zusammenarbeit mit spezialisierten Laboren**



ERSTE SYMPTOME?

Vorbeugen ist in jeder Hinsicht besser als das spätere Heilen. Treten erste Symptome wie Bluten, Entzündungen und Rückgang des Zahnfleisches oder Mundgeruch auf, sollten Sie unbedingt einen **Kontrolltermin** bei uns vereinbaren.

Ein Großteil der Parodontitisbehandlung wird von der Krankenkasse übernommen – allerdings nicht alles, was zum Vorbeugen und zum langfristigen Behandlungserfolg beiträgt. Dazu gehören Teile der **Ersttherapie** sowie der **unterstützenden Parodontaltherapie**. Sie stellen die Eckpfeiler des Zahnerhalts dar.



Von-Kühlmann-Straße 1, 86899 Landsberg am Lech
Fon 08191.947666-0, info@implantate-landsberg.de

Weitere Informationen finden Sie auf unserer Website:
www.implantate-landsberg.de

Bereits zum achten Mal in Folge!



Qualitäts-Award in der Zahnheilkunde



Qualitätsmanagement ISO 9001



DR. BAYER & KOLLEGEN
DIE ZAHNEXPERTEN®

PARODONTOLOGIE



PARODONTITIS ... DIE LEISE GEFAHR FÜR IHRE ZÄHNE

Parodontitis ist eine durch Bakterien hervorgerufene Krankheit des Zahnhalteapparats, also des Zahnfleisches und des Kieferknochens. Sie wird von den Betroffenen oft sehr spät wahrgenommen, da sie lange Zeit keine Schmerzen verursacht. Es gibt aber Frühwarnsignale:

- **Entzündung des Zahnfleisches (Gingivitis)**
- **Zahnfleischbluten**
- **Rückgang des Zahnfleisches**
- **Mundgeruch**

Die Entzündung ist abhängig vom Immunsystem des Patienten. Sie hängt auch mit der Einnahme verschiedener Medikamente zusammen – es ist also wichtig, im Vorfeld eine genaue Untersuchung des Allgemeinzustandes durchzuführen.

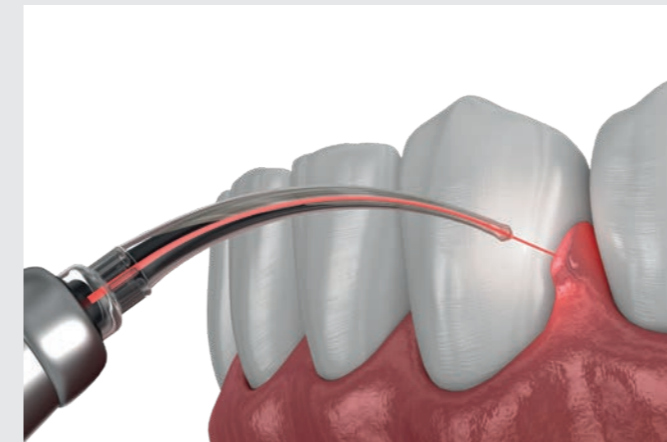


ERSTTHERAPIE

Zunächst empfehlen wir Ihnen eine Intensivierung der häuslichen Mundhygiene mit Spüllösungen und Probiotika. Es folgt die schonende Ersttherapie in unserer Praxis. Bei der Behandlung setzen wir spezielle Geräte ein, wie beispielsweise ein Ultraschall- und ein Pulverstrahlgerät.

So gehen wir vor:

- **Schmerzfrei durch lokale Schmerzausschaltung**
- **Gründliche Reinigung des Zahnes und des Zahnhalteapparats**
- **Entfernung der Zahnbeläge**
- **Gezielte Behandlung der Zahnwurzeloberflächen**



UNTERSTÜTZENDE THERAPIE

Für einen Langfristerfolg ist für Sie die unterstützende Parodontaltherapie unverzichtbar. Unser speziell darauf geschultes Personal passt die Behandlung individuell auf den Schweregrad Ihrer Parodontitis an. Gleichzeitig wird sie mit einer professionellen Zahnreinigung (PZR) kombiniert.

So gehen wir vor:

- **Gründliche Inspektion, Messen der Zahnfleischtaschen**
- **Professionelle Zahnreinigung**
- **Nachbearbeitung noch nicht entzündungsfreier Stellen**
- **Fachliche Beratung zur täglichen Mundhygiene**

DIE FOLGEN VON PARODONTITIS

Aufgrund der anhaltenden Entzündung und der folgenden Zerstörung des Zahnhalteapparats droht auf lange Sicht der Zahnverlust. Wissenschaftliche Studien haben gezeigt, dass es einen Zusammenhang zwischen systemischen Erkrankungen und einer bestehenden Parodontitis gibt.

Die Gefahren:

- **Schlaganfall, Herzinfarkt, Lungenentzündung**
- **Entzündung künstlicher Herzklappen und Gelenke**
- **Diabetes**
- **In der Schwangerschaft: Frühgeburt**



DIE ERSTE UNTERSUCHUNG

Die Parodontitis ist eine Krankheit, die sich phasenweise entwickelt. Sie ist mit einer einzigen schnellen Behandlung in der Praxis nicht zu beseitigen. Unser Ziel ist es, die Entzündung langfristig zu stoppen und das Gewebe, das die Zähne stützt, dauerhaft zu erhalten.

Die Vorteile:

- **Sicherheit durch ausführliche Anamnese**
- **Schonende Diagnostik: strahlenarmes Röntgenbild**
- **Bewertung durch einen erfahrenen Behandler**
- **Behandlung nach neuesten Erkenntnissen**